

Usul:DÜYEK

♩ = 200

Süre:5'10"

# RAST ŞARKI

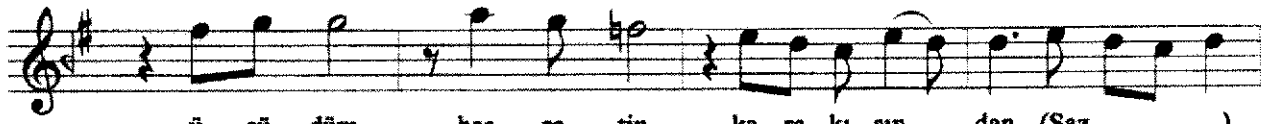
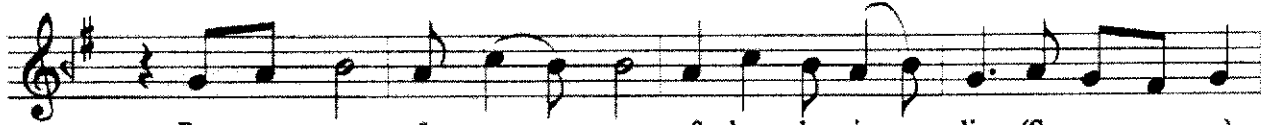
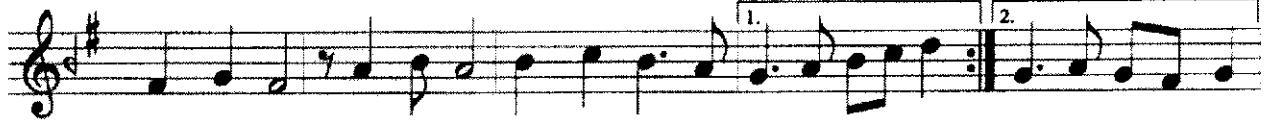
Bu gece rüyama efkarlı girdin

Müzik:Bülent NURAN

Söz:Cemal SAFİ



ARANAĞME



SON

bir par ça ilk ba har yaz gön der ba na (Saz .....)

D.C

Usul:DÜYEK

♩ = 200

Süre:5'10"

## RAST ŞARKI

Bu gece rüyama efkarlı girdin  
(SAYFA - 2 - )

Müzik:Bülent NURAN

Söz:Cemal SAFİ

Sa çı nı sak la ma se her ye lin den (Saz .....)

ko ku nu ge tir sin gur bet e lin den (Saz .....)

Duy gu nu giz le me şi rin di lin den (Saz .....)

aş kı nı an la tan söz gön der ba na (Saz .....)

na (Saz .....)

Bu gece rüyama efkarlı girdin,  
Ne derdin var ise yaz gönder bana.  
Cemal'in gülerken bir resim çektir,  
Kederden arınmış yüz gönder bana...

Yüreğim yanarken aşk ateşinden,  
Üşüdüm hasretin kara kışından.  
O fecir yüzünün nur güneşinden,  
Bir parça, ilkbahar, yaz, gönder bana...

Saçını saklama seher yelinden ,  
Kokunu getirsin gurbet elinden.  
Duygunu gizleme şirin dilinden,  
Aşkını anlatan söz gönder bana...

Cemal SAFİ